



## G·EDE

Gestión integral del Expediente y del Documento Electrónico conforme al ENI

[Solicita una DEMO >](#)

### Búsquedas

#### Características principales

- **Consulta y recuperación** de expedientes y documentos, en base a los descriptores o metadatos definidos en la herramienta.
- Permite buscar por todos los metadatos de gestión de documentos y expedientes así como **por cualquier entidad** con la que estuviera relacionada. Es capaz de buscar, recuperar y visualizar todos los documentos y expedientes con detalle de sus metadatos, asociaciones y binarios.
- **Niveles de consulta:** búsquedas simples, búsquedas avanzadas y búsquedas complejas.

Ver vídeo

### G·EDE Búsquedas





## G·EDE

Gestión integral del Expediente y del Documento Electrónico conforme al ENI

[Solicita una DEMO >](#)

### Cuadro de clasificación

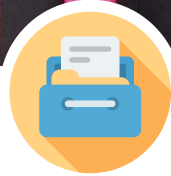
#### Características principales

- Es una la **estructura jerárquica** o mapa documental en la que se basa la recogida y clasificación de la documentación en la herramienta, por lo que constituye el **elemento fundamental** del sistema.
- **Depende del conjunto de descriptores** para el tipo de entidades 'nivel del cuadro' y entidades 'serie'.
  - **Entidades tipo nivel de cuadro:** Niveles de la estructura jerarquica, los cuales el sistema permite describir.
  - **Entidades tipo serie:** Series documentales a las que va a parar la documentación del sistema. La **serie documental** permite organizar los documentos en expedientes o agrupaciones, las relaciones entre los mismos y definir la valoración asociada a la serie.

Ver vídeo

### G·EDE Cuadro de clasificación





## G·EDE

Gestión integral del Expediente y  
del Documento Electrónico conforme al ENI

[Solicita una DEMO >](#)

### Gestión de metadatos

#### Características principales

- Permite definir los diferentes **esquemas de metadatos o conjunto de descriptores** para los diferentes tipos de entidades que la herramienta gestiona.
- GEDE es un sistema multientidad que permite crear tipos de contenido para las diferentes **entidades** existentes como son Expediente, Documento, Serie, Nivel de cuadro, Actividad, Regulación, Estructura compleja y Agente.
- Cada tipo de contenido creado **permite definir un nuevo esquema de metadatos diferentes y en función de la entidad relacionada**. De esta manera posteriormente las interfaces asistirán de manera que se puedan seleccionar estos tipos de contenido.

Ver vídeo

### G·EDE Gestión de metadatos





## G·EDE

Gestión integral del Expediente y del Documento Electrónico conforme al ENI

[Solicita una DEMO >](#)

### Tablas de valoración

#### Características principales

- Las tablas de valoración permiten especificar los **criterios de selección, conservación y eliminación** de la documentación contenida en una serie.
- Asociadas a series o bien a expedientes y documentos concretos.
- Configurable código, tipos de dictamen, serie afectada, periodo, documentación adjunta y los datos de la publicación.

Ver vídeo

#### G·EDE Tablas de valoración





## G·EDE

Gestión integral del Expediente y  
del Documento Electrónico conforme al ENI

[Solicita una DEMO >](#)

### Transferencias

#### Características principales

- El sistema permite tramitar las solicitudes de transferencia entre los diferentes depósitos de los archivos, tanto de soporte papel como electrónico.
- En el caso del soporte papel se permite el movimiento de la documentación física entre diferentes depósitos indicando la localización de las unidades de instalación de la transferencia en el depósito destino y la asignación de la signatura.
- En el caso de soporte electrónico se produce la transferencia entre los repositorios digitales de los diferentes archivos, el sistema facilita transferencias automáticas al cierre del expediente y la posibilidad de usar un asistente para la tramitación de la transferencia.

Ver vídeo

#### G·EDE Transferencias

